



### SOL'S BAXTER MEN 00567 MĘSKA KOSZULA Z DŁUGIM RĘKAWEM

**JAKOŚĆ** — Popelina, poliester z bawełną  
65% poliesteru - 35% bawełny 115 g/m<sup>2</sup>

**STYL** — NOWOCZESNY  
Wzmocniony, klasyczny kołnierzyk z kontrastowym wykończeniem  
7 czarnych guzików oraz plisa z czarnym wykończeniem, dopasowany  
krój, dwie zaszewki na plecach, zaokrąglony dół.

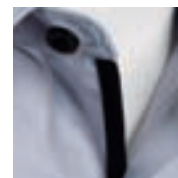
**ROZMIARY**



	S	M	L	XL	XXL	3XL
A/B	78/51	79/53	80/55	81/59	82/62	83/65



	S	M	L	XL	XXL	3XL
cm	37-38	39-40	41-42	43-44	45-46	47-48



**SZCZEGÓŁY PAKOWANIA**



masa kartonu: 7,1 kg  
wymiary kartonu: 57 x 37 x 30 cm



KLASYCZNY KOŁNIERZYK Z KONTRASTOWYM WYKOŃCZENIEM



### SOL'S BAXTER WOMEN 00569 DAMSKA KOSZULA Z DŁUGIMI RĘKAWAMI

**JAKOŚĆ** — Popelina, poliester z bawełną  
65% poliester - 35% bawełna 115 g/m<sup>2</sup>

**STYL** — NOWOCZESNY I KOBIECY  
Wzmocniony, klasyczny kołnierzyk z kontrastowym wykończeniem  
7 czarnych guzików oraz plisa z czarnym wykończeniem, dopasowany  
krój, dwie zaszewki z przodu i z tyłu oraz na piersi, zaokrąglony dół.

**ROZMIARY**



	XS	S	M	L	XL	XXL
A/B	67/44	68/46	69/48	70/50	71/52	72/54

**SZCZEGÓŁY PAKOWANIA**



masa kartonu: 7,1 kg  
wymiary kartonu: 57 x 37 x 30 cm



KLASYCZNY KOŁNIERZYK Z KONTRASTOWYM WYKOŃCZENIEM